

# ぶらネットこまき

<http://www.komakichiku.com/> (古牧地区住民自治協議会広報紙)



第94号  
古牧だより通算188号

## 総会特集号

### 平成29年度の事業活動方針と事業予算が決まる

誰もが住みよい元気な古牧のまちづくりを目指そう！目標に

—ふれあい・支えあい・助けあいを基本とします—

4月23日(日)古牧公民館集会室に来賓の方々をお迎えし、評議員138名(全評議員数196名)の出席者により定期総会が開催され、平成29年度事業活動方針と事業予算、各種団体の承認、会則の一部改正、任期満了による役員を選任などの議案が提案され、全ての議案が承認されました。



#### 1. 事業活動方針

地域の特徴を生かし元気な自治会活動を推進し、各地域との連携を強化します。この活動を継続することにより思いやりとふれあいのある地域づくりを目指します。

#### 2. 事業活動の具体的展開

(1) 安心・安全を支える社会生活基盤の整備、地域防災の充実並びにごみの減量化・資源化を推進します。

- \* 水害対策、生活道路、防災・防火・防犯、交通安全等の社会生活基盤の整備・改善について、行政と一体となって取り組みます。
- \* 予想される大災に備え、24年度の水害、26年度の長野県神城断層地震を教訓に、「自助・共助」による地域防災活動実施に向け、「災害時対応の啓蒙と普及」の訓練・研修ならびに、デジタル無線を活用した地域防災ネットワークシステムの充実に努めます。
- \* 徹底したごみの分別を促進することにより、ゴミの減量化と資源化を推進します。





(4) 公民館活動、青少年健全育成、人権尊重、男女共同参画等の積極的な推進を図ります。

\* 文化芸能祭やスポーツ大会等、顔が見えて仲間づくりができるふれあいと、山間地域との交流事業など、地域の皆さまが大勢参加できる機会の充

(2) 福祉関係では、高齢者や要援護者、こどもたちに対する福祉活動の充実を図るとともに、各地域でのより積極的な助け合い・健康づくり・仲間づくりに取り組みます。

- \* 古牧地区地域福祉活動計画に基づく、支え合い・助け合いの各種事業（高齢者・子育てサロン活動、障がい者等希望の旅、福祉自動車運行、ボランティアセンター運営）を行います。また、国の福祉政策の見直しによる対応として、古牧では『ほんわか健康塾“こまき”』を取り組み、各地域で実施できる環境を目指します。
- \* 高齢者、要援護者、児童などの生活支援の必要性を把握して、国の介護施策の動向をみながら、サービス提供の担い手を確保し、地域の支えあい助けあいの充実を図ります。

実に努めます。

- \* 家庭・地域・学校・関係機関等が密接な連携を図るとともに、「ふるさとふれあい教室」など三世代の交流により、次代を担う青少年の健全育成に努めます。
- \* 差別のない住みやすい古牧を目指して、人権同和教育・啓発活動を推進します。また、男女共同参画社会の実現に向けた社会環境づくりに努めます。

(5) 広報・広聴活動の充実を図ります。

- \* 古牧住民自治協議会の活動を理解し参画していただくため、情報を積極的に提供し「ぷらネットこまき」と「ホームページ」の内容充実にも努めるとともに、各区の通信員を通じて情報を提供するなど広報・広聴活動の充実にも努めます。

(3) 防犯関係では、犯罪防止や交通事故防止、火災予防などの生活安全の活動に取り組みます。

- \* 登下校時の子どもを守る「安全パトロール」、夜間における「防火・防犯パトロール」、「交通安全街頭指導」の生活安全活動に取り組みます。
- \* 交通安全・防火・防犯ポスター作品コンクールなどを通して住民の意識高揚と関連組織との連携強化を図ります。



### 3. 収支予算計画

収入の部		(単位：千円)
収入総額	36,306	
いきいき交付金	20,602	
その他補助金・交付金	2,541	
各区等の負担金	7,681	
使用料（印刷機）	200	
雑収入（募金事務、広告料等）	729	
前年度繰越金	4,553	

支出の部		(単位：千円)
支出総額	36,306	
事業費（5事業）	11,980	
事務局費	11,630	
委託・配分・補助金	10,714	
印刷機更改積立金	200	
予備費	1,782	

### 4. 特別会計

#### (1) 福祉移送サービス事業

収入の部		(単位：千円)
収入総額	2,440	
補助金（市社協）	510	
地区負担金	1,000	
雑収入	1	
前年度繰越金	929	

支出の部		(単位：千円)
支出総額	2,440	
車両維持費	1,200	
事務局費	520	
雑費	30	
自動車更改積立金	600	
予備費	90	

#### (2) ほんわか健康塾こまき事業

収入の部		(単位：千円)
収入総額	1,117	
補助金	400	
繰入金（一般会計）	500	
負担金（タクシー利用）	127	
雑収入	1	
繰越金	89	

支出の部		(単位：千円)
支出総額	1,117	
報償費	280	
旅費	72	
賃借料（タクシー借上）	504	
物品購入費	131	
手数料	20	
会議費	20	
普及活動費	60	
予備費	30	

## 各種団体の承認等について

会則第13条第2項により、「古牧郷土史研究会（代表者：太田正紀）」から古牧地区住民自治協議会の各種団体への承認申請があり、総会において承認され、各種団体（現25団体）

として活動することになりました。

この承認に伴いまして、会則第7条第3項の組織図（別表）の一部改正も合わせて承認されました。



新任役員の皆さん



退任役員の皆さん

# 古牧地区住民自治協議会 役員の選任と紹介



会長  
宮島 俊文  
上高田区



副会長  
金澤 正義  
東和田区



副会長・総務部会長(兼務)・区長  
長田 元行  
南長池区



福祉部会長  
井原 寿行  
西和田区



安全部会長  
青木 敬一  
南高田区



教養文化部会長  
傳田 貴彦  
上高田区



区長  
稲垣 尚彦  
北条区



区長  
兩宮 信夫  
中村区



区長  
三上 喜伴  
川端区



区長  
松倉 富雄  
五分一区



区長  
北澤 敏男  
上高田区



区長  
荻原 一  
南高田区



区長  
金永 富雄  
西尾張部区



区長  
藤澤 博  
東和田区



区長  
塚田 邦雄  
西和田区



区長  
橋本 義則  
JR宿舎区



区長  
宇佐美憲一  
平林区

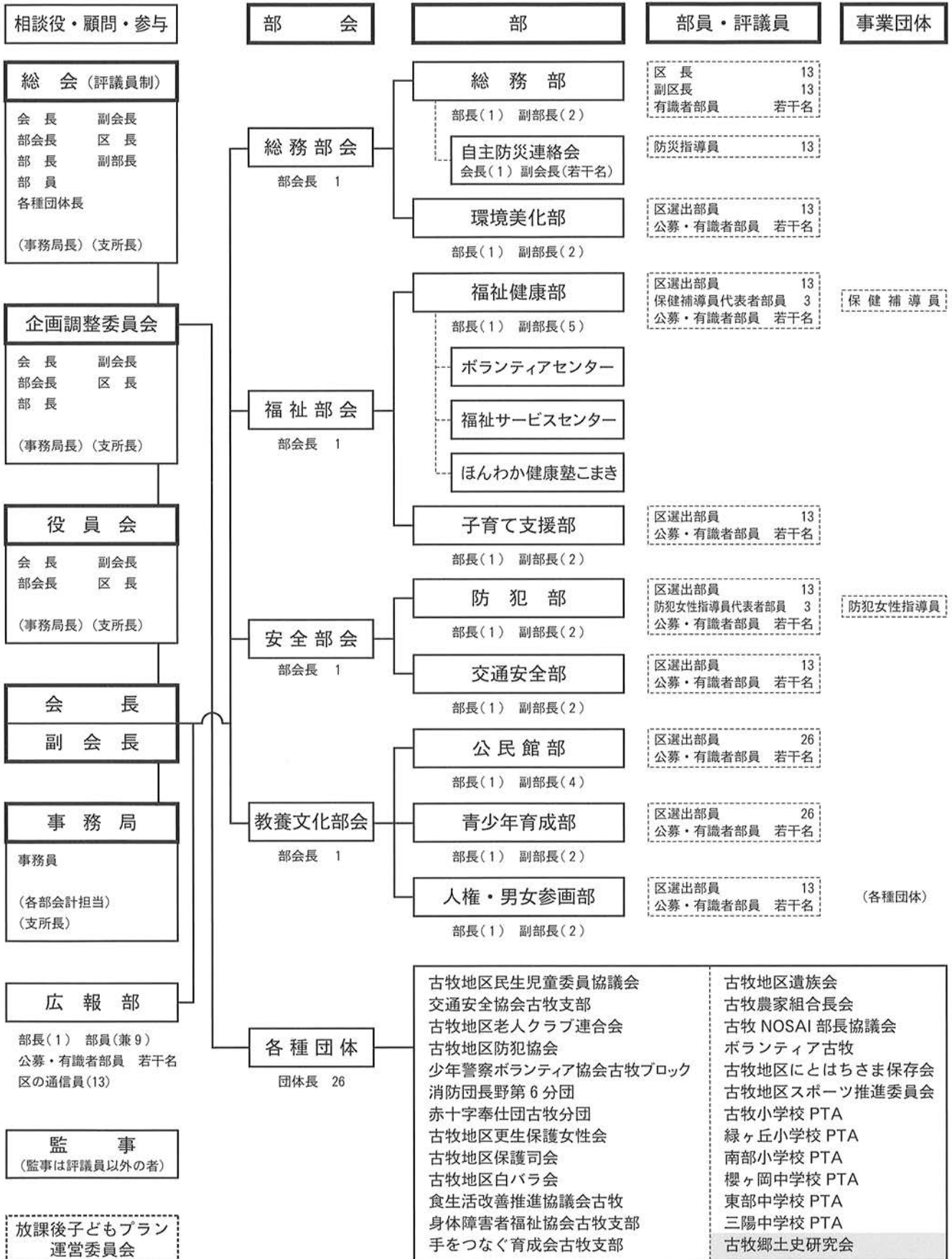


区長  
平林 和男  
荒屋区

## 事務職員の紹介

職名	氏名	問合せ電話
事務局長	柴 芳夫	259-8359
事務員	室伏めぐみ	
事務員	三好美由紀	
ボランティアセンター 福祉ワーカー	中村 末子	244-8159
福祉サービスセンター コーディネーター	轟 明子	244-5522

「会則第7条第3項」(別表)  
古牧地区住民自治協議会組織図 (平成29年度)



## 5月から6月までの主な行事実施日のお知らせ

(多くの皆様の参加を  
お待ちしております)

事業名	実施日	場所	実施内容	主催
春のごみゼロ運動等	5月1日～	各区内	道路側溝、河川、公園掃除等	環境美化部
アメシロ防除活動	6月1日～	各区全域	公共施設等の樹木の消毒等	環境美化部
ほんわか健康応援隊 養成講座	6月6、13、20日	古牧公民館	各区の健康体操のリーダー養成 全4回コース	ボランティアセンター
三世代交流グラウンド・ ゴルフ	6月10日	古牧小学校 校庭	世代交流事業	福祉健康部

### 事務局からのお知らせ

住民自治協議会では、古牧公民館の2階で事務局、1階の支所でボランティアセンターを設置して業務を行っていましたが、効率的な業務などを行うため、5月15日から古牧公民館の2階(旧第2会議室)へ事務局とボランティアセンターを移転し同室で業務を行っておりますので、お知らせします。

#### 連絡先

- 事務局  
TEL・FAX 259-8359  
E-mail: komaki@vivid.ocn.ne.jp
- ボランティアセンター  
TEL・FAX 244-8159
- 福祉移送サービス  
TEL・FAX 244-5522

「古牧地区」

で 検索!

### 古牧地区住民自治協議会のホームページ

みなさん、古牧地区住民自治協議会のホームページがあることをご存知ですか? Yahoo! (ヤフー) やGoogle (グーグル) で「古牧地区」で検索してください。一番上には出てきませんが、何段目かに「古牧地区住民自治協議会」という項目が表示されます。これを開くと住民自治協議会(「ぷらネットこまき」)のホームページが現れます。ぜひ試してみてください。

ホームページには「ぷらネットこまき」のバックナンバーをはじめ、地区内の史跡など紹介したコーナー、お知らせや協議会の活動報告、新着情報などがあります。また地域のページもお勧め。各区の通信員さんが地域の出来事を紹介します。

広報部ではホームページを充実させていきたいと考えています。現在、月の終わりに一度更新しています。みなさんからの地域の出来事や情報の通信、大歓迎!

ご意見・ご要望もよろしくお願ひします。「ぷらネットこまき」ともどもよろしくお願ひいたします。



#### 古牧地区の世帯数と人口

29年4月1日現在

11,220 世帯

26,607 人

(男 13,126人 女 13,481人)

- 発行所 古牧地区住民自治協議会  
(電話・FAX 259-8359)  
(E-mail: komaki@vivid.ocn.ne.jp)
- 発行者 宮島 俊文
- 編集 ぷらネットこまき編集委員会
- 印刷 (有)小池印刷